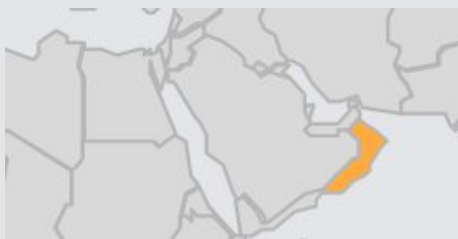


Hubgrade

PERFORMANCE

案例分析 | 阿曼苏尔项目



阿曼苏尔

阿曼苏尔海水淡化厂位于阿曼Sharqiyah地区。该水厂每天处理20万立方米的海水来补充该地区有限的地表水资源。

该水厂由威立雅Bahwan分公司运营，分为两部分：海水淡化一厂和海水淡化二厂。



项目内容

威立雅Bahwan分公司运营阿曼苏尔海水淡化厂，在寻找数字化解决方案帮助他们**降低膜处理线总成本，同时更好地清理与替换膜组件。**

威立雅旗下子公司威立雅水务技术与威立雅Bahwan分公司从2020年9月开始合作采用Hubgrade Performance 智能膜模块用于该海水淡化厂运行中。

挑战

阿曼苏尔海水淡化厂位于阿曼Sharqiyah地区。该水厂每天处理20万立方米的海水来补充该地区有限的**地表水资源**。该膜法水厂运营方及管理者面对着很多的挑战例如取得**最佳**的运营绩效同时还要满足生产目标：

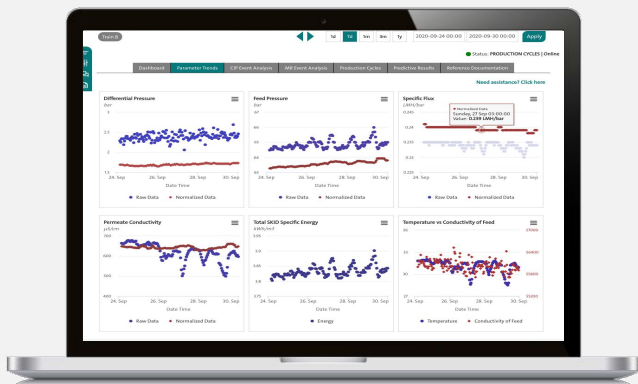
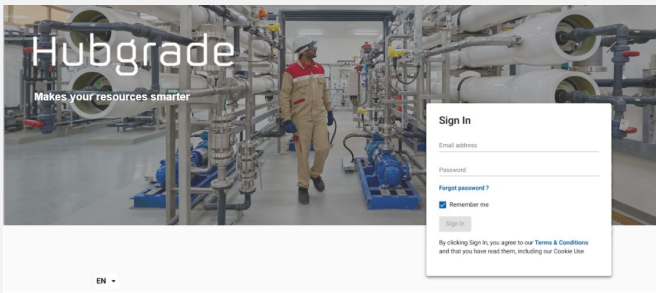
- 需要了解膜污染状态从而更好计划维护以尽可能减少水厂关停。
- 需要预测膜污染以更好地计划现场清洁。
- 延长膜寿命，清洗效率最大化。
- 避免突发的关停。
- 优化水厂维护计划从而节省操作时间。

解决方案

威立雅水务技术施行了Hubgrade数字系统，它采用先进的分析与设备人工学习算法来预测运行关键参数的变化如膜污染程度。该数字工具基于实际运行数字而对运行控制进行前置预先决策，使运行数据价值得到了极大挖潜利用

主要特点

- 预先准备维护
- 主要绩效参数
- 事件&事故警报



主要特点

“Hubgrade可以很快确定膜产生的问题，更好地提前计划解决方法。通过两键点击就可以完成运行数据修正，而无需12小时的数据管理与分析。”

- Grégoire Bourguignon, 维护经理

“我们希望Hubgrade系统帮助使水厂的关停时间从2%下降到1.5%甚至1%。”

- Aditya Akella, 运营经理

威立雅水务工程 (北京) 有限公司

北京朝阳光华东里8号院中海广场南楼7层708室
邮编: 100020
电话: +(86)10 5798 8000

威立雅水处理技术 (上海) 有限公司

上海浦东新区海洋西路555号前滩中心28层
邮编: 200126
电话: +(86)21 6193 8088

客户收益

Hubgrade 帮助水厂团队实现:

- 预防突发的**关停**
- **友好**的操作界面和流程视图
- 防止长时间手工数据提取, **节省时间**
- 通过操作面板可对**主要运行及污染参数**进行调整, 监控现场清洗效率以及处理过程。
- **预先计划**现场清洗以及膜更换时间, 加强备件库存管理
- 通过**通过水厂数据与分析**以实现污染膜替换的科学决策。